

# Firmenvorstellung

---



# AGENDA

- **Wir über uns**
- **Leistungsspektrum**
  - **Prototypen- / Teilefertigung**
  - **Serienfertigung**
  - **Vorrichtungsbau**
  - **Dichtprüfanlagen**
  - **Montageanlagen**
  - **Automatisierung**
- **Kontakt**

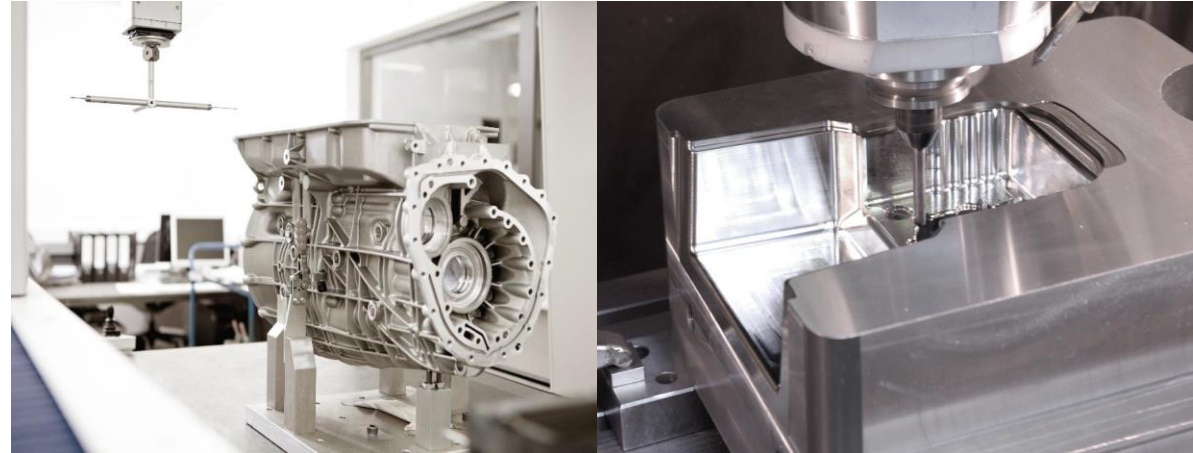
## Entstehung der PH Technology

Die PH-Technology hat ihren Ursprung in der Schlote Technology GmbH. Auf 30 Jahre Erfahrung im Bereich Zerspanung, Vorrichtung- und Anlagenbau sowie in der Automatisierungstechnik können die 35 Mitarbeiter am Standort Harsum zurückblicken.



## Moderner Maschinenpark

- 16x SW BA600-2G
- Zwei DMG-Mori DMU 75 Monoblock
- DMG-Mori DMU 65 mit angeschlossener Palettenautomation PH150
- DMG-Mori CTX Beta 800
- Zeiss Contura G2
- Zeiss Accura

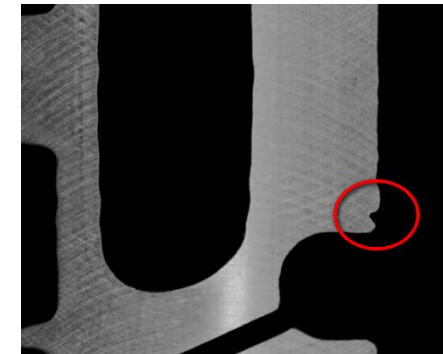
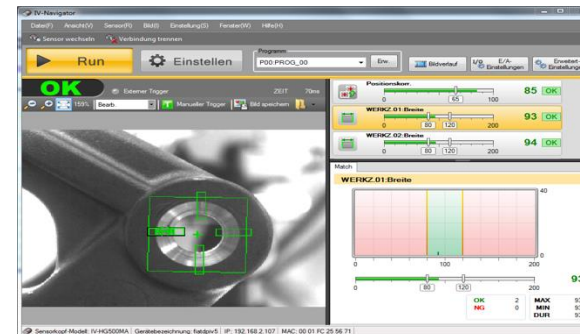
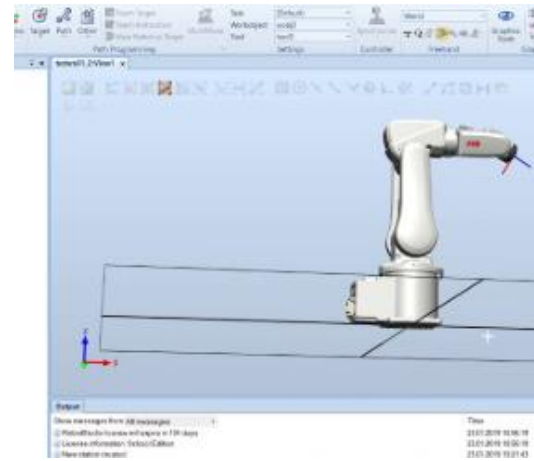


## Moderne Software

- Autodesk Inventor
- Solid Works
- Siemens S7 SPS Programmierung
- ABB Robotstudio
- uvm....

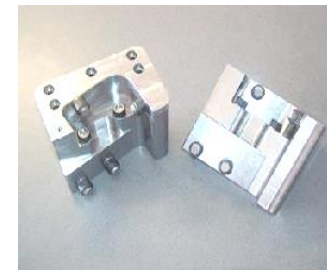
## Serienfertigung von Bauteilen und Baugruppen

- Mechanische Bearbeitung
- Füge- und Montageaufgaben
- Prozess- und Qualitätsüberwachung
- Verpacken
- Versand



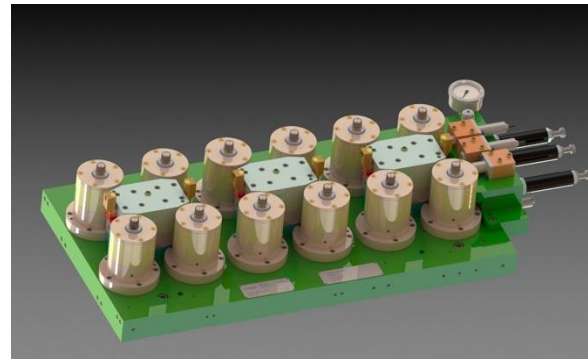
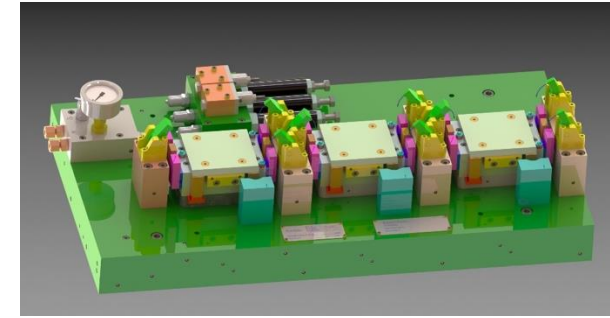
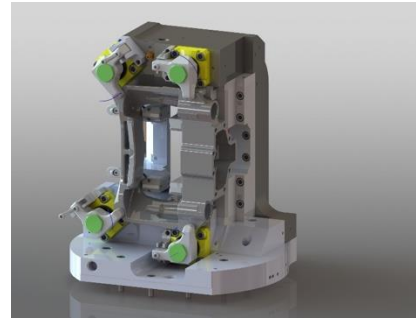
## Prototypen- / Teilefertigung

- ab Stückzahl 1
- Bearbeitung von Stahl, Stahlguss, Kunststoff oder NE-Metalle. legierte und hochlegierte Stähle
- Herstellung von Ersatzteilen für Vorrichtungen, Maschinen oder Werkzeuge
- Verwendung als Prototypen von Motoren-, Getriebe- oder Maschinenbauteilen



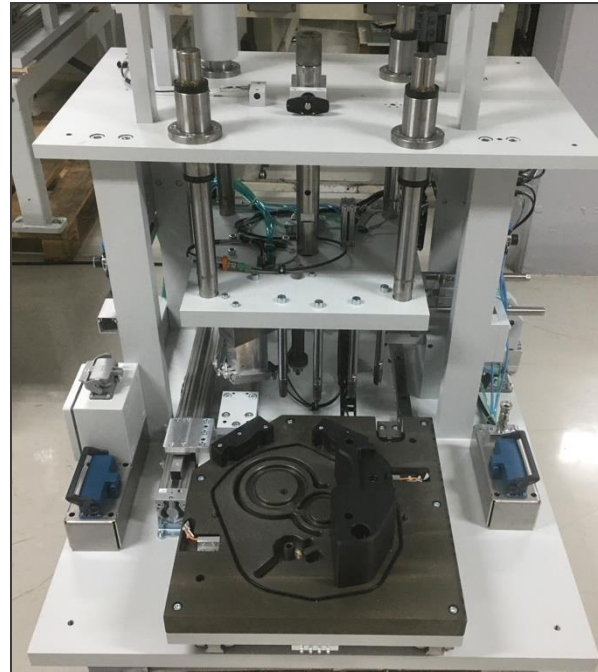
## Vorrichtungsbau

- Konstruktion und Herstellung hydraulischer oder mechanischer Spannvorrichtungen
- Exakter Zuschnitt auf die jeweilige Bearbeitungsmaschine
- Vorrichtungen für mehrere Spannlagen oder Mehrstückspannung in einer Lage
- Unterstützung der Prozesse durch
  - kurze Spannzeiten
  - optimierte Werkzeugfreiräume
  - gute Späneableitung
  - Werkstückanwesenheitskontrolle



## Dichtprüfanlagen

- Druckabfall-, Druckdifferenzmesssystem oder Masseflussprüfung
- Prüfen der Dichtigkeit von Bauteilen
- Modularer Aufbau für hohe Flexibilität und Produktvielfalt
- Hoher Nutzungsgrad
- Manuelle oder automatisierte Beladung



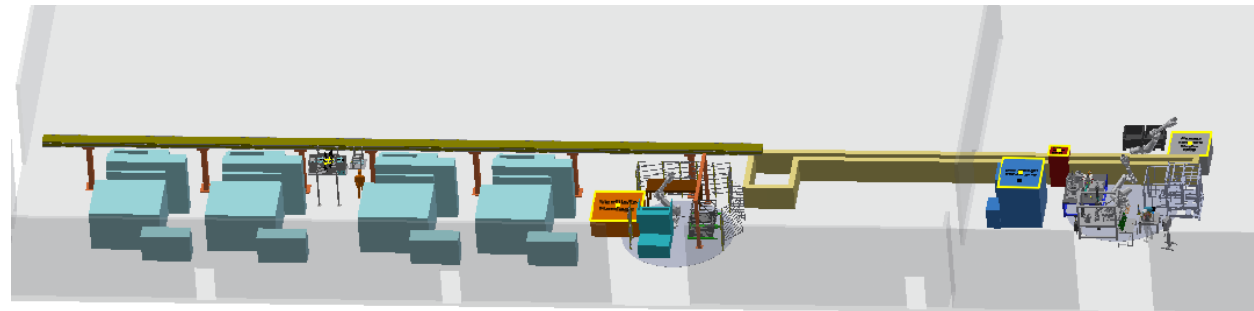
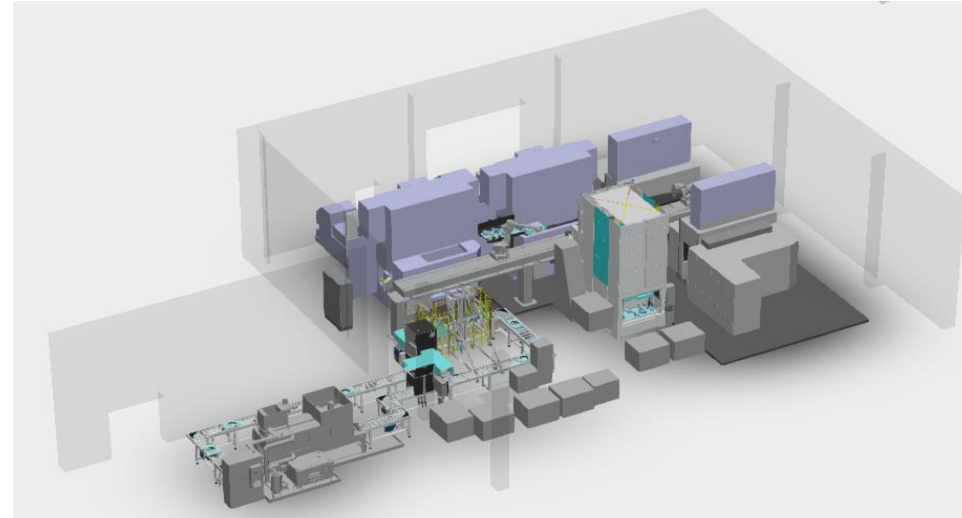
## Montageanlagen

- Verschrauben
- Fügeprozesse Kraft-Weg-überwacht mit oder ohne Schrumpfprozesse
- Nieten
- Kleben
- Schweißen
- Verstemmen
- Manuelle oder vollautomatische Systeme



## Automatisierung

- Vollständige Verkettung von Systemen
- Prozessschritte:
  - Rohteilzuführung über BIN-PICK-Systeme
  - Bauteiltransport in der mechanischen Bearbeitung und Peripherie
  - Endprüfung
  - Verpacken



# Kontakt



**PH Technology GmbH**

**Carl-Zeiss-Straße 1**

**31177 Harsum**

**[info@ph-technology.de](mailto:info@ph-technology.de)**

**+49 151 1955 5999**